

# US-Markets - The Big Picture & Strategies

Montag, 18. November 2024

Ausverkauf an der Wall Street am Freitag. Die Indices beendeten den Handelstag leicht bis kräftig im Minus, wobei die technologielastigen Indices NDQ und NDX die Verlierer anführten.

Umsatzvolumen NASDAQ: ↓ gegenüber Vortag

↑ gegenüber Durchschnitt

Umsatzvolumen NYSE: ↑ gegenüber Vortag

↑ gegenüber Durchschnitt



(Quelle: [finviz.com](https://finviz.com))

Auf Wochenbasis gaben alle Indices bei überdurchschnittlichem Volumen ab.

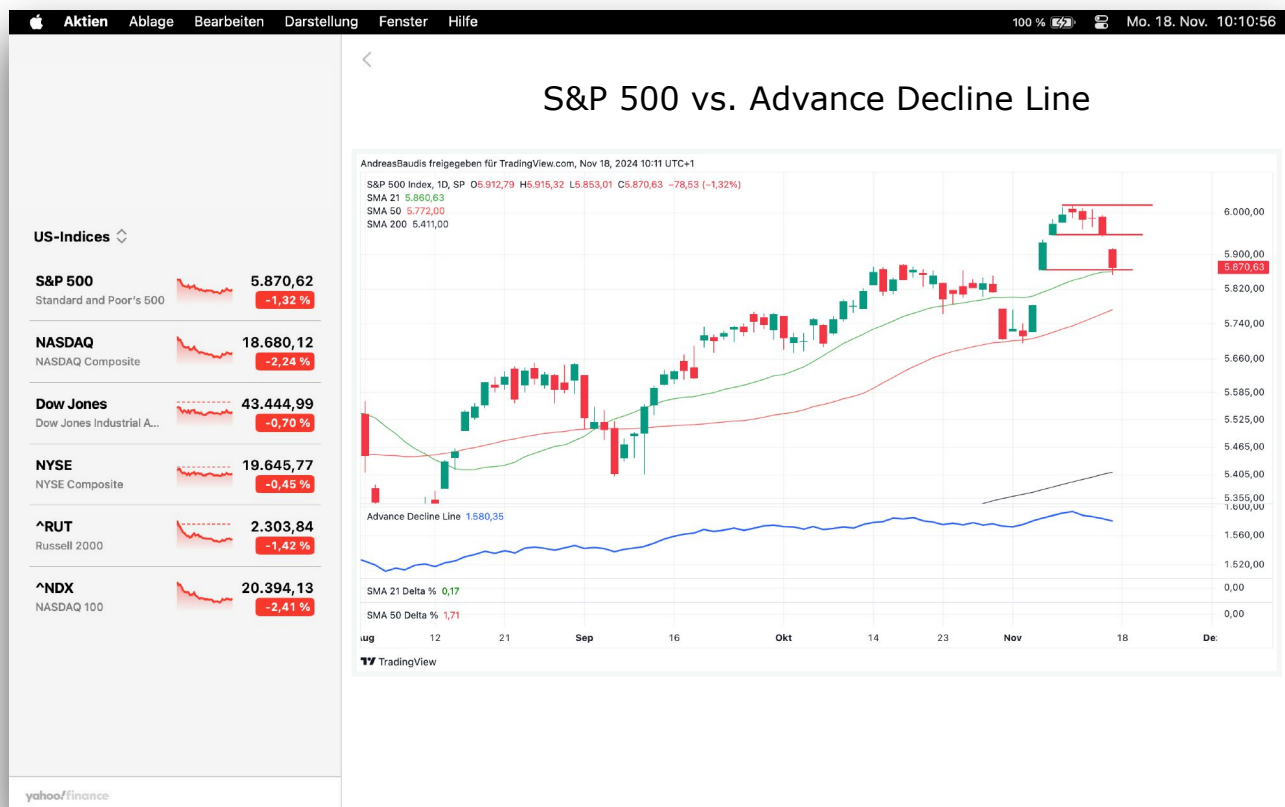
Der Gesamt-Markt befindet sich weiterhin im Aufwärtstrend, steht jedoch auf sehr dünnem Eis. Wird das Tief vom 06.11.2024 auf Schlusskursbasis unterschritten, ist die Rallye zu 90 % gescheitert. Schließt der SPX mind. 0,5 % unter seinem SMA 21 geht der Gesamt-Markt wieder auf den gelb-Status.

Ausblick: Verkaufsdruck nimmt zu


Bedingungs-Order für die Index-Strategien:

TakeProfit bei einem SPX-Kurs von: 6.295 (fix)

StopLoss bei einem SPX-Kurs von: 5.714,00 (Sicherheitsstopp, wird täglich und ausschließlich nach oben nachgezogen)



## Wichtige Termine USA heute:

18. November 2024			
TIC Langfristige Nettotransaktionen			
	–	\$50.7 B	\$111.4 B
22:00	Aktuell	Prognose	Vorherige

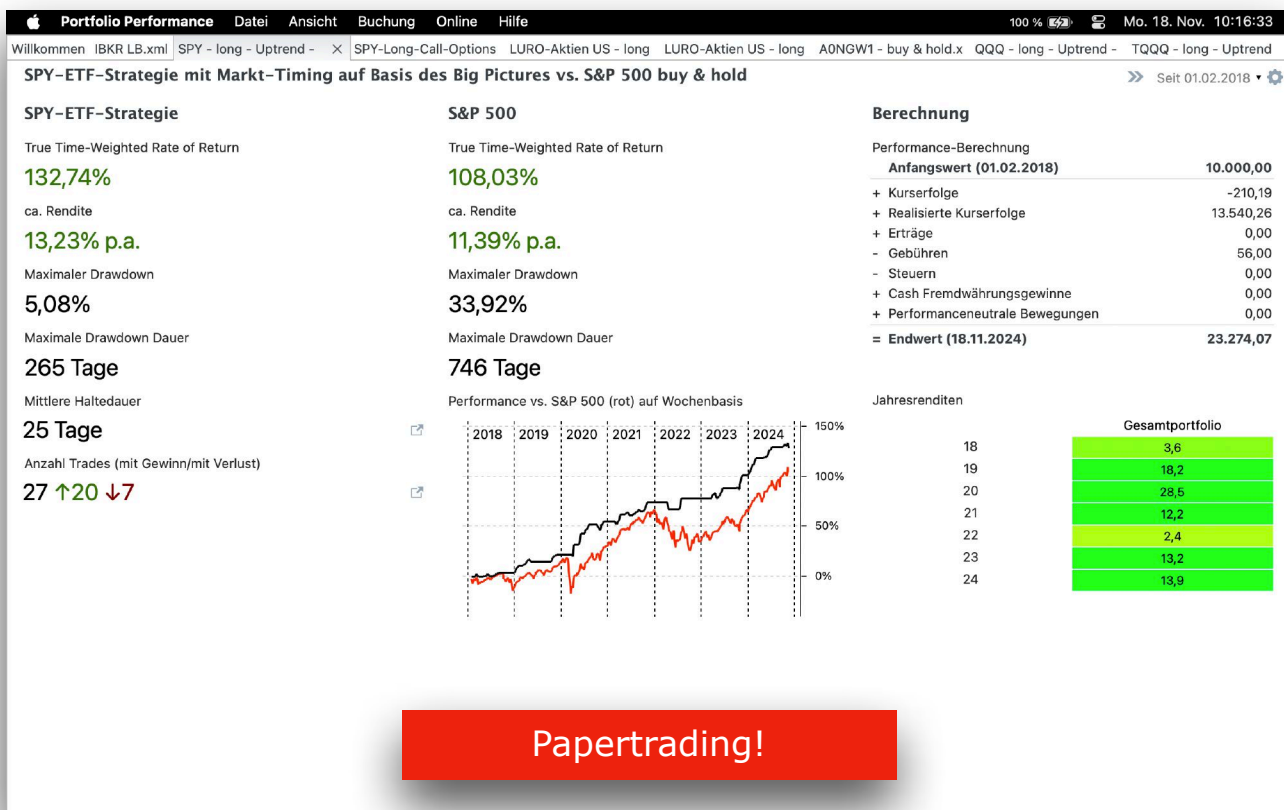
## Die wichtigsten Quartalsergebnisse der Woche.

E EARNINGS WHISPERS		Most Anticipated Earnings Releases for the week beginning November 18, 2024							
Monday		Tuesday		Wednesday		Thursday		Friday	
Before Open	After Close	Before Open	After Close	Before Open	After Close	Before Open	After Close	Before Open	
BTBT BIT DIGITAL	SYM symbolic	WMT Walmart	POWL POWELL	NIO NIO	NVDA NVIDIA	BIDU Baidu	INTU Intuit	GB Global Blue	
BTOR BITDEER	TCOM Trip.com	WKHS WORKHORSE	AZEK THE AZEK COMPANY	TGT TARGET	SNOW snowflake	PDD Pinduoduo Inc.	ESTC elastic	ADN addex	
EH EHANG 亿航	BRBR belling	LOW Lowe's	KEYS KEYSIGHT TECHNOLOGIES	ZIM ZIM	PANW paloalto	PDD 拼多多	GAP Gap Inc.		
BRC BRADY	TUYA tuya	XPEV XPENG	ZTO ZTO 中通快递	TJX TJX	JACK Jack	JOHN DEERE JOHN DEERE	ROST ROSS DRESS FOR LESS		
TWST T WIST	ACM AECOM	MDT Medtronic	LZB LZB	WIX WIX	CPA Copa Airlines	BIS Bis	NTAP NetApp		
MOND MONDEE	ZENV zenvia	FUTU FUTU	KORE KORE	DY DYCOM	SQM SQM	VST vestis	CPRT Copart		
CLRB COLLECTAR BIOSCIENCES	BIV VERTICALS	VIPS 唯品会 vip.com	DLB DOLBY	WSM WILLIAMS-SONOMA	MMS MAXIMUS	W WARNER MUSIC GROUP	UGI UGI CORPORATION		
	NRXP NRX	VK VIKING	DNMR danimer scientific	BERY Berry	CCF CARLYLE	BEKE 贝壳	UIG Matthews INTERNATIONAL		
		ATAT ATOUR GROUP	SBLK STAR BULK	GLBE Global e	ESEA EUROSEAS LTD	IQ 爱奇艺	NGVC NATURAL GROCERS		
		MYT MYTHERESA	QFIN 360 金融	RERE 万物新生 AIRENEW	BBVA BBVA	NNOX SHOE CARNIVAL	LGTY LGTY		

<http://eps.sh/cal>

© 2024 Earnings Whispers

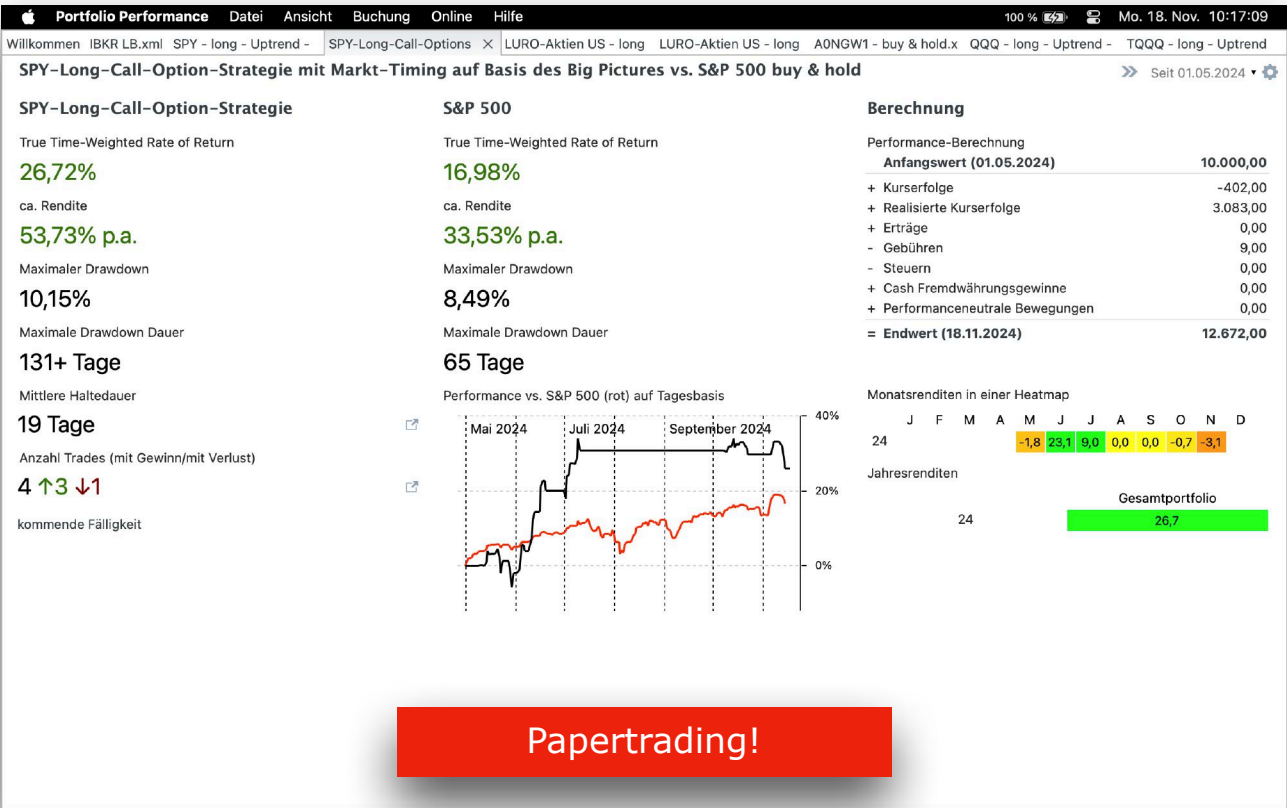
SPY-ETF-Strategie mit Markt-Timing auf Basis des Big Picture im Vergleich zu buy & hold im S&P 500 ab 01.02.2018. Für die ETF-Strategie sind zusätzliche Regeln für Gewinnmitnahmen und Verlustbegrenzung erforderlich. Die Strategie dient ausschließlich dem direkten Vergleich zwischen buy & hold und Markt-Timing.



## Die letzten Transaktionen der SPY-ETF-Strategie.

[illegible]

SPY-Long-Call-Option-Strategie mit Markt-Timing auf Basis des Big Pictures im Vergleich zu buy & hold im S&P 500 ab 01.05.2024. Für die Options-Strategie sind analog zur ETF-Strategie zusätzliche Regeln für Gewinnmitnahmen und Verlustbegrenzung erforderlich.



Die letzten Transaktionen der SPY-Long-Call-Option-Strategie.

Portfolio Performance

Willkommen IBKR LB.xml \*SPY - long - Uptrend - Filter - TP - \*SPY-Long-Call-Options@Uptrend.x \*LURO-Aktien US - long - nach ETF LURO-Aktien US - long - nach ETF- A0NGW1 - buy & hold.xml

Konten

Konto	Kontostand	Währung	Notiz
Cash	11.695,00	USD	

Cash

Umsätze Kontosaldenverlauf

Datum Transaktion Symbol Stück (Anzahl) Orderkurs Order-Betrag Gebühren Rest-Saldo Cash Notiz

06.11.2024, 22:00	Kauf	SPY250117C00595000	100	13,79	-1.380,00	1,00	11.695,00	SPX close 0,5% > SMA 21 uptrend resumes Delta: 0,52 Restlaufzeit: 72
23.10.2024, 17:15	Verkauf	SPY241220C00585000	100	12,85	1.284,00	1,00	13.075,00	SL manuell wg. schlechter Preisperformance SPX - Ausbruch aus Seitwärts
09.10.2024, 22:00	Kauf	SPY241220C00585000	100	13,70	-1.371,00	1,00	11.791,00	Fortsetzung des Aufwärtstrends nach Seitwärtsbewegung
11.07.2024, 17:41	Verkauf	SPY240830C00553000	200	14,94	2.987,00	1,00	13.162,00	SL - SPX < Tief Vortag, nach 7 Tage in Folge + / hH & hT
02.07.2024, 22:00	Kauf	SPY240830C00553000	200	9,52	-1.905,00	1,00	10.175,00	Fortsetzung des Aufwärtstrends
20.06.2024, 18:30	Verkauf	SPY240719C00525000	100	24,11	2.410,00	1,00	12.080,00	SL nach Anpassung des SL-Kurses - NDX/NDQ am Vortag 7 mal in Folge
20.06.2024, 18:30	Verkauf	SPY240719C00535000	100	15,53	1.552,00	1,00	9.670,00	SL nach Anpassung des SL-Kurses - NDX/NDQ am Vortag 7 mal in Folge
15.05.2024, 22:00	Kauf	SPY240719C00535000	100	8,52	-853,00	1,00	8.118,00	FTD im NDQ - Restlaufzeit: 65 Tage Delta ca.: 0,5 offene Kontrakte ca.:
09.05.2024, 22:00	Kauf	SPY240719C00525000	100	10,28	-1.029,00	1,00	8.971,00	erstmalig Wechsel von Korrektur auf Verkaufsdruck; daher nur 50 % Pos
01.05.2024	Einlage				10.000,00		10.000,00	US-Markt in Korrektur

LURO-Aktien-Strategie mit Markt-Timing auf Basis des Big Pictures im Vergleich zu buy & hold im S&P 500 ab 01.10.2024. Für diese Strategie sind analog zur ETF-Strategie zusätzliche Regeln für Gewinnmitnahmen und Verlustbegrenzung erforderlich.

14.11.2024

Die LURO-Aktien-Strategie wird bis auf Weiteres nicht mehr aktualisiert. Hintergrund: ich habe zeitgleich zum Paper-Trading die Strategie auch im Echtgeld ausgeführt. Dabei haben sich verschiedene Hindernisse bei der Abwicklung gezeigt, die erst einmal beseitigt werden mussten. Außerdem wurden einige Änderungen in der Strategie selbst vorgenommen, so dass die Paper-Trading-Variante zwischenzeitlich deutlich von der Echtgeld-Variante abweicht.

Wahrscheinlich war der Zeitpunkt für die Veröffentlichung der Paper-Trading-Variante noch nicht der Richtige und wenn die Echtgeld-Variante stabil läuft, nehme ich ggfls. noch einmal einen neuen Anlauf hier.

\*\*\* Anhang mit Erläuterungen \*\*\*

Verwendete Ticker-Symbole der Indices (in Klammern die Symbole auf TradingView, falls abweichend):

Hauptindices

S&P 500: SPX

Nasdaq Composite: NDQ (IXIC)

Dow Jones Index: DJIA (DJI)

Nebenindices

NYSE Composite Index: NYA

Russell 2000: RUT

Nasdaq 100: NDX

Verwendete Abkürzungen bzw. Erläuterungen:

FTD: Follow Through Day gemäß IBD-Definition

D-Day: Distribution Day gemäß IBD-Definition

FED: amerikanische Notenbank

RSL 50: relative Stärke nach Levy auf Basis von 50 Tagen

ATH: All-Time-High

A/D-Linie: Advanced Decline Line

Aufwärtstrend-Tag: ein Tag mit Tagesgewinn oder höherem Hoch und höherem Tief

\*\*\* Das Big-Picture-Konzept - Stand: 14.10.2024 \*\*\*

Das hier verwendete Konzept zur Einschätzung des Gesamt-Markt-Trends hat seinen Ursprung im Buch „Wie man mit Aktien Geld verdient“ von William J. O'Neil und dem von ihm gegründeten Finanzverlag „Investors Business Daily“, kurz IBD, erreichbar unter [www.investors.com](http://www.investors.com).

Ich habe das Konzept seit 2018 für mich überarbeitet und das Regelwerk so angepasst, dass es nur minimalen Interpretationsspielraum gibt, d.h. alle Regeln rausgeschmissen, die nicht digital ja oder nein sind oder diese bei Bedarf entsprechend ersetzt. Durch die Überarbeitungen ergeben sich hin und wieder kleine Abweichungen gegenüber dem Original Big Picture von IBD, die aber nicht nennenswert sind.

Die Analyse erfolgt hauptsächlich im Tageschart und zur Unterstützung am Wochenende im Wochenchart.

Der Grundgedanke ist folgender: 3 von 4 Aktien folgen dem Gesamtmarkt. Als Gesamtmarkt werden hierbei die folgenden marktbreiten Indices verstanden: S&P 500, Nasdaq Composite, Dow Jones Industrial Average und ergänzend der Russell 2000. Ich selbst habe die Liste der Indices noch um den NYSE Composite und den Nasdaq 100 ergänzt. Ist in der täglichen Analyse von allen Indices die Rede ist, dann sind die hier 6 aufgeführten Indices gemeint.

Wenn der Gesamtmarkt nun auf breiter Front nach Süden zieht, sind die eigenen Aktien im Depot meist mit davon betroffen und werden mit runter gezogen (Gegenwind).



Von November 2007 bis März 2009 verlor der S&P 500 in der Spitze rund 57 %. In diesem Zeitraum haben auch Aktiendepot´s , die ausschließlich auf Buy & Hold setzen stark an Wert verloren, was man emotional auch ertragen können muss.

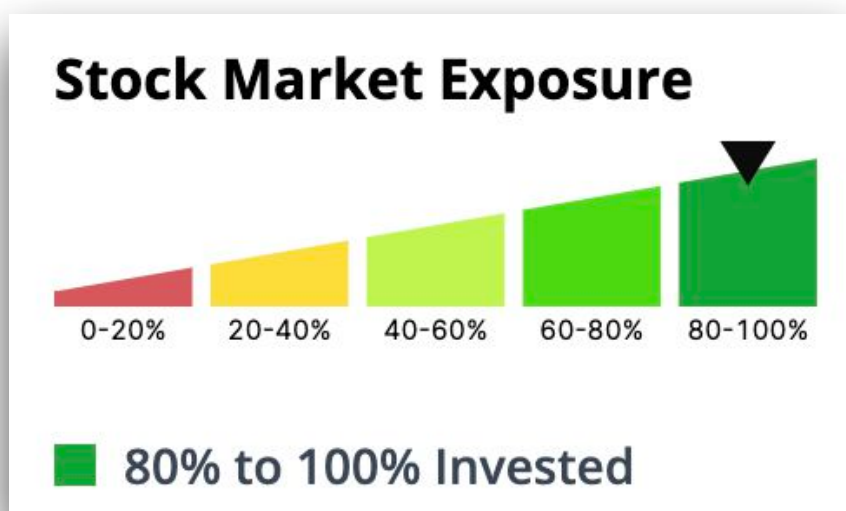
Im Gegenzug ist es einfacher und mit weniger Risiko verbunden, wenn man einen Aufwärtstrend im Gesamtmarkt für den Kauf einzelner Aktien nutzt (Rückenwind).

Im Ergebnis der täglichen Analyse, die mit etwas Übung nur wenige Minuten dauert, gibt es drei Möglichkeiten mit entsprechender Handlungs-Empfehlung für Aktien von IBD:

- Aufwärtstrend: Investitionsgrad bis 100 %
- Verkaufsdruck: Investitionsgrad bis 50 %
- Korrektur (vorher Abwärtstrend benannt): Investitionsgrad 0 %

Ich habe die Erfahrung gemacht, dass es durchaus sinnvoller ist, schon beim Auftreten von ● Verkaufsdruck auf Investitionsgrad 0 % umzusteigen.

In 2023 hat IBD den Investitionsgrad etwas differenziert und wie folgt in 5 Stufen aufgeteilt (Beispiel, nicht aktuell):



Im Mai 2024 wurde erstmalig der Wechsel von der Korrektur in einen Markt mit Verkaufsdruck von IBD vorgenommen, d.h. von rot auf gelb. Der Investitionsgrad wurde dabei von 20 % bis 40 % auf 40 % bis 60 % angehoben.

Es ist jedoch nicht klar definiert, in welcher Marktphase welcher Investitionsgrad empfohlen wird. Daher bleibe ich bei der bewährten Methode.



Letztlich muss jeder Investor für sich entscheiden, in welcher Höhe er bei welcher Marktlage investiert sein will.

Alternativ zum Kaufen/Verkaufen kann man sein Depot auch mit den bekannten Mitteln absichern.

\*\*\* Strategie- und Risikohinweise - Stand: 18.05.2024 \*\*\*

Das oben aufgeführte Big Picture und die Strategien stellen keine Handlungs-Empfehlung dar und dienen ausschließlich der Weiterbildung. Ich übernehme keine Haftung für Trades, die auf Basis meiner Einschätzungen durchgeführt werden. Auch habe ich keine gesetzlich vorgeschriebene Zulassung für Beratung in Wertpapieren und Börsenhandel.

Zur SPY-ETF-Strategie:

- Die Transaktionen werden im Regelfall zu Börsenschluss-Kursen ausgeführt.
- Es werden Bruchstücke des SPY gehandelt, damit eine 100 %ige Investition möglich ist.
- Je Transaktion wird 1 USD Brokergebühren berücksichtigt.
- Es werden keine Steuern berücksichtigt.

Zur SPY-Options-Strategie:

- Die Transaktionen werden im Regelfall zu Börsenschluss-Kursen ausgeführt.
- Eckdaten für die Auswahl der Option:
  - ◆ Delta ca.: 0,5 (gemäß Anzeige in der TWS)
  - ◆ Anzahl offener Kontrakte: mind. 200
  - ◆ Restlaufzeit: im Regelfall ca. 90 Tage, jedoch mind. 60 Tage
- Die für die Darstellung verwendete Software Portfolio Performance kann den Faktor 100 bei Optionen nicht korrekt abbilden. Daher wird als Stückzahl für 1 Option in Portfolio Performance 100 Stück angegeben, um die Gewinn- und Verlust-Rechnung korrekt zu berechnen.
- Je Transaktion in 1 Option wird 1 USD Brokergebühren berücksichtigt.
- Es werden keine Steuern berücksichtigt.
- Da Optionen gehebelte Finanzinstrumente sind, wird die Strategie nie zu 100 % investiert sein. Mit Beginn der Investition am 09.05.2024 wird auch erst einmal die kleinstmögliche Anzahl in Optionskontrakte investiert. Sobald nennenswerte Gewinne erwirtschaftet wurden, kann die Anzahl der Kontrakte erhöht werden. Es geht darum langsam in das Risiko hineinzuwachsen.
- Da es sich bei Optionen um gehebelte Finanzinstrumente handelt, muss man auch mit einer höheren Volatilität im Handelskonto rechnen, no risk, no money!

## Zur LURO-Aktien-Strategie

- Die Transaktionen werden im Regelfall zu Börsenschluss-Kursen ausgeführt.
- Es werden Bruchstücke der jeweiligen Aktien gehandelt, damit eine 100 %ige Investition möglich ist.
- Je Transaktion wird 1 USD Brokergebühren berücksichtigt.
- Es werden keine Steuern berücksichtigt.

Ideen und Kritik zu Verbesserung sind herzlich willkommen.

👉 Let's rock the Wall Street and may the force of money be with you! 👉